



Zeichen setzen für die Zukunft

# Der Einstieg in die professionelle Thermografie



testo 875



## Die Vorteile der testo 875



### Detektorgröße 160 x 120 Pixel

Mit 19.200 Temperaturmesspunkten werden Messobjekte mit einer sehr guten Bildqualität klar und präzise detektiert.



### SuperResolution-Technologie auf 320 x 240 Pixel

Mit der SuperResolution-Technologie verbessert sich die Bildqualität um eine Klasse, d.h. die Auflösung der Wärmebilder ist viermal höher.



### Thermische Empfindlichkeit < 80 mK

Dank einer Temporalauflösung von < 80 mK sind selbst kleine Temperaturunterschiede sichtbar.



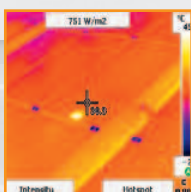
### Integrierte Digitalkamera

Parallel zum Wärmebild wird von jedem Messobjekt auch ein Realbild abgespeichert.



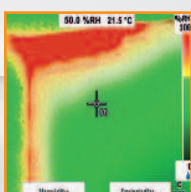
### Automatische Hot-Cold-Spot-Erkennung

Kritische Temperaturzustände werden mit der automatischen Hot-Cold-Spot-Erkennung direkt angezeigt.



### Solar-Modus

Zu jeder Messung kann der Wert der Sonneneinstrahlung in die Kamera eingegeben werden. Dieser Wert wird zu jedem Wärmebild abgespeichert.



### Spezieller Messmodus zur Detektion schimmelgefährdeter Stellen

Mittels der extern bestimmten Umgebungstemperatur und Luftfeuchte sowie der gemessenen Oberflächentemperatur wird der Feuchtwert jedes Messpunkts errechnet und auf dem Display als echtes Feuchtebild angezeigt.



Wechselbare Objektive

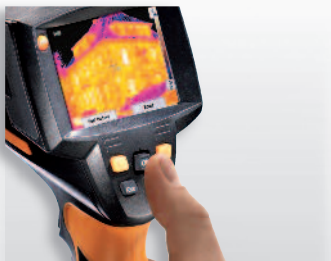
Funktion  
der PC-Software:  
Bildüberlagerung TwinPix



## Technische Daten testo 875



Linsenschutzglas



Intuitive Bedienung



	testo 875-1	testo 875-2
<b>Bildleistung Infrarot</b>		
Detektortyp	FPA 160 x 120 Pixel, a.Si	
Thermische Empfindlichkeit (NETD)	< 80 mK bei 30°C	
Sichtfeld / min. Fokussentfernung	32° x 23° / 0,1 m (Standardobjektiv), 9° x 7° / 0,5 m (Teleobjektiv)	
Geometrische Auflösung (IFOV)	3,3 mrad (Standardobjektiv), 1,0 mrad (Teleobjektiv)	
SuperResolution (Pixel / IFOV) - optional	320 x 240 Pixel / 2,1 mrad (Standardobjektiv), 0,6 mrad (Teleobjektiv)	
Bildwiederholfrequenz	9 Hz	
Fokus	manuell	
Spektralbereich	8 ... 14 µm	
<b>Bildleistung Visuell</b>		
Bildgröße / min. Fokussentfernung	-	640 x 480 Pixel / 0,4 m
<b>Bilddarstellung</b>		
Bildanzeige	3,5" LCD mit 320 x 240 Pixel	
Anzeigemöglichkeiten	nur IR-Bild	nur IR-Bild / nur Echtbild / IR- und Echtbild
Videoausgang	USB 2.0	
Farbpaletten	4 (Eisen, Regenbogen, Blau-Rot, Graustufen)	
<b>Messung</b>		
Temperaturbereich	-20°C ... 100°C / 0°C ... 280°C (umschaltbar)	
Hochtemperaturmessung - optional	-	
Genauigkeit	±2°C, ±2% v. Mw.	
Einstellung Emissionsgrad / reflektierte Temperatur	0,01 ... 1 / manuell	
<b>Messfunktionen</b>		
Anzeige der Oberflächenfeuchteverteilung (mittels manueller Eingabe)	-	✓
Solar-Modus	-	✓
Analysefunktionen	Mittelpunktmessung, Hot-/Cold-Spot-Erkennung	Standardmessung (1-Punkt), Hot-/Cold-Spot-Erkennung
<b>Kameraausstattung</b>		
Digitalkamera	-	✓
Standardobjektiv	-	32° x 23°
Wechselobjektiv - optional	-	9° x 7°
Videostreaming (über USB)	-	✓
<b>Bildspeicherung</b>		
Dateiformat	.bmt; Exportmöglichkeit in .bmp, .jpg, .png, .csv, .xls	
Wechselspeicher	SD-Karte 2 GB (ca. 2.000 Bilder)	
<b>Stromversorgung</b>		
Batterietyp	Schnellladender, vor Ort wechselbarer Li-Ion-Akku	
Betriebszeit	4 Stunden	
Ladeoptionen	im Gerät / in Ladestation (optional)	
Netzbetrieb	ja	
<b>Umgebungsbedingungen</b>		
Betriebstemperaturbereich	-15°C ... 40°C	
Lagertemperaturbereich	-30°C ... 60°C	
Luftfeuchtigkeit	20% ... 80% nicht kondensierend	
Schutzart des Gehäuses (IEC 60529)	IP 54	
Vibration (IEC 60068-2-6)	2G	
<b>Physikalische Kenndaten</b>		
Gewicht	ca. 900g	
Abmessungen (L x B x H) in mm	152 x 108 x 262	
Stativmontage	M6	
Gehäuse	ABS	
<b>PC-Software</b>		
Systemvoraussetzungen	Windows XP (Service Pack 3) Windows Vista, Windows 7, Schnittstelle USB 2.0	
<b>Normen, Prüfungen, Garantie</b>		
EU-Richtlinie	2004 / 108 / EG	
Garantie	2 Jahre	

✓ Standard

- nicht verfügbar

## Übersicht der Varianten

Merkmale	testo 875-1	testo 875-2	testo 875-2 Set
Detektor	160 x 120 Pixel		
Thermische Empfindlichkeit (NETD)	< 80 mK		
Temperaturbereich	-20 ... +280 °C		
Bildwiederholfrequenz	9 Hz		
Objektiv 32° x 23°	✓	✓	✓
Wechselbares Teleobjektiv 9° x 7°	-	(✓)	✓
SuperResolution	(✓)	(✓)	(✓)
Integrierte Digitalkamera	-	✓	✓
Anzeige der Oberflächenfeuchteverteilung (mittels manueller Eingabe)	-	✓	✓
Auto-Hot-Cold-Spot-Erkennung	✓	✓	✓
Solar-Modus	✓	✓	✓
Linsen-Schutzglas	(✓)	(✓)	✓
Zusatzakku	(✓)	(✓)	✓
Schnell-Ladestation	(✓)	(✓)	✓

✓ im Lieferumfang enthalten    (✓) optional    - nicht verfügbar

## Bestelldaten

Wärmebildkameras testo 875	Best.-Nr.	EUR
<b>Wärmebildkamera testo 875-1</b> im robusten Koffer inkl. Profi-Software, Soft-Case, Tragegurt, SD-Karte, USB-Kabel, Linsenputztuch, Netzteil, Li-Ionen-Akku und Adapter zur Stativmontage	0560 8751	2.395,00
<b>Wärmebildkamera testo 875-2</b> im robusten Koffer inkl. Profi-Software, Soft-Case, Tragegurt, SD-Karte, USB-Kabel, Linsenputztuch, Netzteil, Li-Ionen-Akku und Adapter zur Stativmontage	0560 8752	3.495,00
<b>Wärmebildkamera testo 875-2 Set</b> im robusten Koffer inkl. Profi-Software, Soft-Case, Tragegurt, SD-Karte, USB-Kabel, Linsenputztuch, Netzteil, Li-Ionen-Akku und Adapter zur Stativmontage	0563 8752	4.495,00

Das testo 875-2 Set enthält zusätzlich zur Ausstattung der testo 875-2:

- Teleobjektiv 9° x 7°
- Linsen-Schutzglas
- Zusatzakku
- Schnell-Ladestation



**Sparen Sie EUR 1.440,-**  
gegenüber der Summe der Einzelpreise

Zubehör	Best.-Nr.	EUR
<b>SuperResolution.</b> Vier mal mehr Messwerte für eine noch detailliertere Analyse der Wärmebilder.	0554 7806	295,00
<b>Schnell-Ladestation.</b> Tisch-Schnell-Ladestation für zwei Akkus zur Optimierung der Ladezeit.	0554 8801	195,00
<b>Zusatzakku.</b> Zusätzlicher Lithium-Ionen-Akku zu Verlängerung der Betriebszeit.	0554 8802	95,00
<b>Linsen-Schutzglas.</b> Spezielles Schutzglas aus Germanium zum optimalen Schutz des Objektivs vor Staub und Verkratzen	0554 8805	250,00
<b>Nachrüstung Teleobjektiv</b> (nur testo 875-2). Bitte wenden Sie sich an unseren Service.	-	1.900,00
<b>Aluminium-Stativ.</b> Professionelles, extrem leichtes und stabiles Aluminium-Stativ mit Quick-Release Beinen und 3-Wege Stativkopf.	0554 8804	220,00
<b>Emissionsklebeband.</b> Klebeband z.B. für blanke Oberflächen (Rolle, L.: 10 m, B.: 25 mm), e=0,95, temperaturbeständig bis +250 °C.	0554 0051	91,00
<b>ISO Kalibrierzertifikate</b> Kalibrierpunkte bei 0 °C, 25 °C, 50 °C Kalibrierpunkte bei 0 °C, 100 °C, 200 °C Frei wählbare Kalibrierpunkte im Bereich -18 °C ... 250 °C	0520 0489 0520 0490 0520 0495	495,00 495,00 auf Anfr.

Vertriebspartner:  
DIAS Infrared GmbH  
Gostritzer Straße 65  
01217 Dresden  
Deutschland

Tel.: +49 351 871 7228  
Fax: +49 351 871 7230

E-Mail: [info@dias-infrared.de](mailto:info@dias-infrared.de)  
Web: [www.dias-infrared.de](http://www.dias-infrared.de)

testo AG  
Testo-Straße 1 · D-79853 Lenzkirch  
Tel.: 07653 681 700 · Fax: 07653 681 701  
[www.testo.de](http://www.testo.de) · [info@testo.de](mailto:info@testo.de)

### THERMOGRAFIE-SCHULUNGEN

Testo-Akademie  
Testo-Straße 1 · 79853 Lenzkirch  
Tel. 07653 681 337 · Fax: 07653 681 445  
[www.testo.de](http://www.testo.de) · [akademie@testo.de](mailto:akademie@testo.de)