



Zeichen setzen für die Zukunft

Die zuverlässige Wärmebildkamera mit hoher Bildauflösung



testo 882



Die Vorteile der testo 882



Detektorgröße 320 x 240 Pixel

Mit 76.800 Temperaturmesspunkten werden Messobjekte mit einer ausgezeichneten Bildqualität sehr klar und präzise detektiert.



SuperResolution-Technologie auf 640 x 480 Pixel

Mit der SuperResolution-Technologie verbessert sich die Bildqualität um eine Klasse, d.h. die Auflösung der Wärmebilder ist viermal höher.



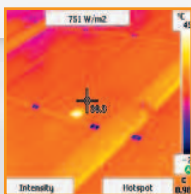
Thermische Empfindlichkeit < 60 mK

Dank einer Tempurauflösung von < 60 mK sind selbst sehr kleine Temperaturunterschiede sichtbar.



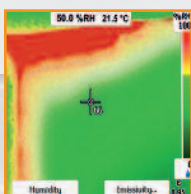
Großes Sichtfeld dank 32°-Objektiv

Mit dem 32°-Standardobjektiv werden große Bildausschnitte sofort erkannt und die Temperaturverteilung des Messobjekts auf einen Blick erfasst.



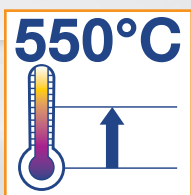
Solar-Modus

Zu jeder Messung kann der Wert der Sonneneinstrahlung in die Kamera eingegeben werden. Dieser Wert wird zu jedem Wärmebild abgespeichert.



Spezieller Messmodus zur Detektion schimmelgefährdeter Stellen

Mittels der extern bestimmten Umgebungstemperatur und Luftfeuchte sowie der gemessenen Oberflächentemperatur wird der Feuchtwert jedes Messpunkts errechnet und auf dem Display als echtes Feuchtbild angezeigt.



Hochtemperatur bis 550°C

Mit der Hochtemperatur-Option kann der Messbereich flexibel bis auf 550°C erweitert werden.



Integrierte Digitalkamera mit Power-LEDs

Funktion der PC-Software: Bildüberlagerung TwinPix



Technische Daten testo 882



Sprachaufzeichnung mit Headset



Intuitive Bedienung



Bildleistung Infrarot	
Detektortyp	FPA 320 x 240 Pixel, a.Si
Thermische Empfindlichkeit (NETD)	< 60 mK bei 30°C
Sichtfeld / min. Fokussentfernung	32° x 23° / 0,2 m
Geometrische Auflösung (IFOV)	1,7 mrad
SuperResolution (Pixel / IFOV) - optional	640 x 480 Pixel / 1,1 mrad
Bildwiederholfrequenz	33 Hz*
Fokus	manuell und Motorfokus
Spektralbereich	8 ... 14 µm
Bildleistung Visuell	
Bildgröße / min. Fokussentfernung	640 x 480 Pixel / 0,4 m
Bilddarstellung	
Bildanzeige	3,5" LCD mit 320 x 240 Pixel
Anzeigemöglichkeiten	nur IR-Bild / nur Echtbild / IR- und Echtbild
Videoausgang	USB 2.0
Farbpaletten	9 (Eisen, Regenbogen, Kalt-Heiß, Blau-Rot, Grau, Grau invertiert, Sepia, Testo, Eisen HT)
Messung	
Temperaturbereich	-20°C ... 100°C / 0°C ... 350°C (umschaltbar)
Hochtemperaturmessung - optional	+350°C ... +550°C
Genauigkeit	±2°C, ±2% v. Mw. ± 3% v. Mw. (+350°C ... +550°C)
Einstellung Emissionsgrad / reflektierte Temperatur	0,01 ... 1 / manuell
Messfunktionen	
Anzeige der Oberflächenfeuchteverteilung (mittels manueller Eingabe)	✓
Feuchtemessung mit Funk-Feuchtefühler** (automatische Messwertübertragung in Echtzeit)	✓
Solar-Modus	✓
Analysefunktionen	Bis zu 2 Messpunkte, Hot-/Cold-Spot-Erkennung, Isothermen, Bereichsmessung (Min-/Max-On-Area)
Kameraausstattung	
Digitalkamera	✓
Power-LEDs	✓
Motorfokus	✓
Standardobjektiv	32° x 23°
Laser*** (Laserklassifikation 635 nm, Klasse 2)	✓
Sprachaufzeichnung	kabelgebundenes Headset
Videostreaming (über USB)	✓
Bildspeicherung	
Dateiformat	.bmt; Exportmöglichkeit in .bmp, .jpg, .csv, .xls
Wechselspeicher	SD-Karte 2 GB (ca. 1.000 Bilder)
Stromversorgung	
Batterietyp	Schnellladender, vor Ort wechselbarer Li-Ion-Akku
Betriebszeit	4 Stunden
Ladeoptionen	im Gerät / in Ladestation (optional)
Netzbetrieb	ja
Umgebungsbedingungen	
Betriebstemperaturbereich	-15°C ... 40°C
Lagertemperaturbereich	-30°C ... 60°C
Luftfeuchtigkeit	20% ... 80% nicht kondensierend
Schutzart des Gehäuses (IEC 60529)	IP 54
Vibration (IEC 60068-2-6)	2G
Physikalische Kenndaten	
Gewicht	ca. 900g
Abmessungen (L x B x H) in mm	152 x 108 x 262
Stativmontage	M6
Gehäuse	ABS
PC-Software	
Systemvoraussetzungen	Windows XP (Service Pack 3), Windows 7, Windows Vista, Schnittstelle USB 2.0
Normen, Prüfungen, Garantie	
EU-Richtlinie	2004 / 108 / EG
Garantie	2 Jahre

- ✓ Standard
- ✓ optional
- nicht verfügbar

- * Innerhalb der EU, außerhalb 9 Hz
- ** Funkfeuchtefühler nur in der EU, Norwegen, Schweiz, USA, Canada, Kolumbien, Türkei, Brasilien, Chile, Mexiko, Neuseeland, Indonesien
- *** Außer in den USA, Japan und China

Übersicht

Merkmale	testo 882
Detektor	320 x 240 Pixel
Thermische Empfindlichkeit (NETD)	< 60 mK
Temperaturbereich	-20 ... 350 °C
Bildwiederholfrequenz	33 Hz*
Objektiv 32° x 23°	✓
SuperResolution	(✓)
Hochtemperaturmessung bis 550°C	(✓)
Integrierte Digitalkamera	✓
Integrierte Power-LED's	✓
Sprachaufzeichnung mittels Head-Set	✓
Laser**	✓
Motorfokus	✓
Anzeige der Oberflächenfeuchteverteilung (mittels manueller Eingabe)	✓
Feuchtemessung mit Funk-Feuchtefühler*** (automatische Messwert-übertragung in Echtzeit)	(✓)
Isothermenanzeige im Gerät	✓
Min/Max on Area Berechnung	✓
Auto-Hot-Cold-Spot-Erkennung	✓
Solar-Modus	✓
Linsen-Schutzglas aus Germanium	(✓)
Zusatzakku	(✓)
Schnell-Ladestation	(✓)

✓ im Lieferumfang enthalten (✓) optional

* innerhalb der EU, außerhalb 9 Hz

** ausgenommen USA, China und Japan

*** Funkfeuchtefühler nur in der EU, Norwegen, Schweiz, USA, Canada, Kolumbien, Türkei, Brasilien, Chile, Mexiko, Neuseeland, Indonesien

Bestelldaten

Wärmebildkamera testo 882	Best.-Nr.	EUR
Wärmebildkamera testo 882 im robusten Koffer inkl. Profi-Software, Soft-Case, Tragegurt, SD-Karte, USB-Kabel, Netzteil, Li-Ionen-Akku, Adapter zur Stativmontage, Linsenputztuch, Headset	0560 0882	5.995,00



Zubehör	Code ¹⁾ (Erstausstattung)	Best.-Nr. (Nachrüstung)	EUR
SuperResolution. Vier mal mehr Messwerte für eine noch detailliertere Analyse der Wärmebilder.	S1	0554 7806	295,00
Linsen-Schutzglas. Spezielles Schutzglas aus Germanium zum optimalen Schutz des Objektivs vor Staub und Verkratzen.	C1	0554 8805	250,00
Zusatzakku. Zusätzlicher Lithium-Ionen-Akku zu Verlängerung der Betriebszeit	D1	0554 8802	95,00
Schnell-Ladestation. Tisch-Schnell-Ladestation für zwei Akkus zur Optimierung der Ladezeit.	E1	0554 8801	195,00
Hochtemperaturmessung bis 550°C	G1	²⁾	600,00
Feuchtemessung mit Funk-Feuchtefühler***	B1	²⁾	265,00
Aluminium-Stativ. Professionelles, extrem leichtes und stabiles Aluminium-Stativ mit Quick-Release Beinen und 3-Wege Stativkopf.		0554 8804	220,00
Emissionsklebeband. Klebeband z.B. für blanke Oberflächen (Rolle, L.: 10 m, B.: 25 mm), e=0,95, temperaturbeständig bis +250 °C		0554 0051	91,00
ISO Kalibrierzertifikate			
Kalibrierpunkte bei 0 °C, 25 °C, 50 °C		0520 0489	495,00
Kalibrierpunkte bei 0 °C, 100 °C, 200 °C		0520 0490	495,00
Frei wählbare Kalibrierpunkte im Bereich -18 °C ... 250 °C		0520 0495	auf Anfr.

¹⁾ Bei der Bestellung als Erstausrüstung erhalten Sie das Zubehör direkt im Koffer.

Beispiel: testo 882 inkl. Linsen-Schutzglas und Zusatzakku: Best.-Nr. 0560 0882 C1 D1

²⁾ Bitte wenden Sie sich an unseren Service

Vertriebspartner:
DIAS Infrared GmbH
Gostritzer Straße 65
01217 Dresden
Deutschland

Tel.: +49 351 871 7228
Fax: +49 351 871 7230

E-Mail: info@dias-infrared.de
Web: www.dias-infrared.de

testo AG
Testo-Straße 1 · D-79853 Lenzkirch
Tel.: 07653 681 700 · Fax: 07653 681 701
www.testo.de · info@testo.de

THERMOGRAFIE-SCHULUNGEN

Testo-Akademie
Testo-Straße 1 · 79853 Lenzkirch
Tel. 07653 681 337 · Fax: 07653 681 445
www.testo.de · akademie@testo.de