

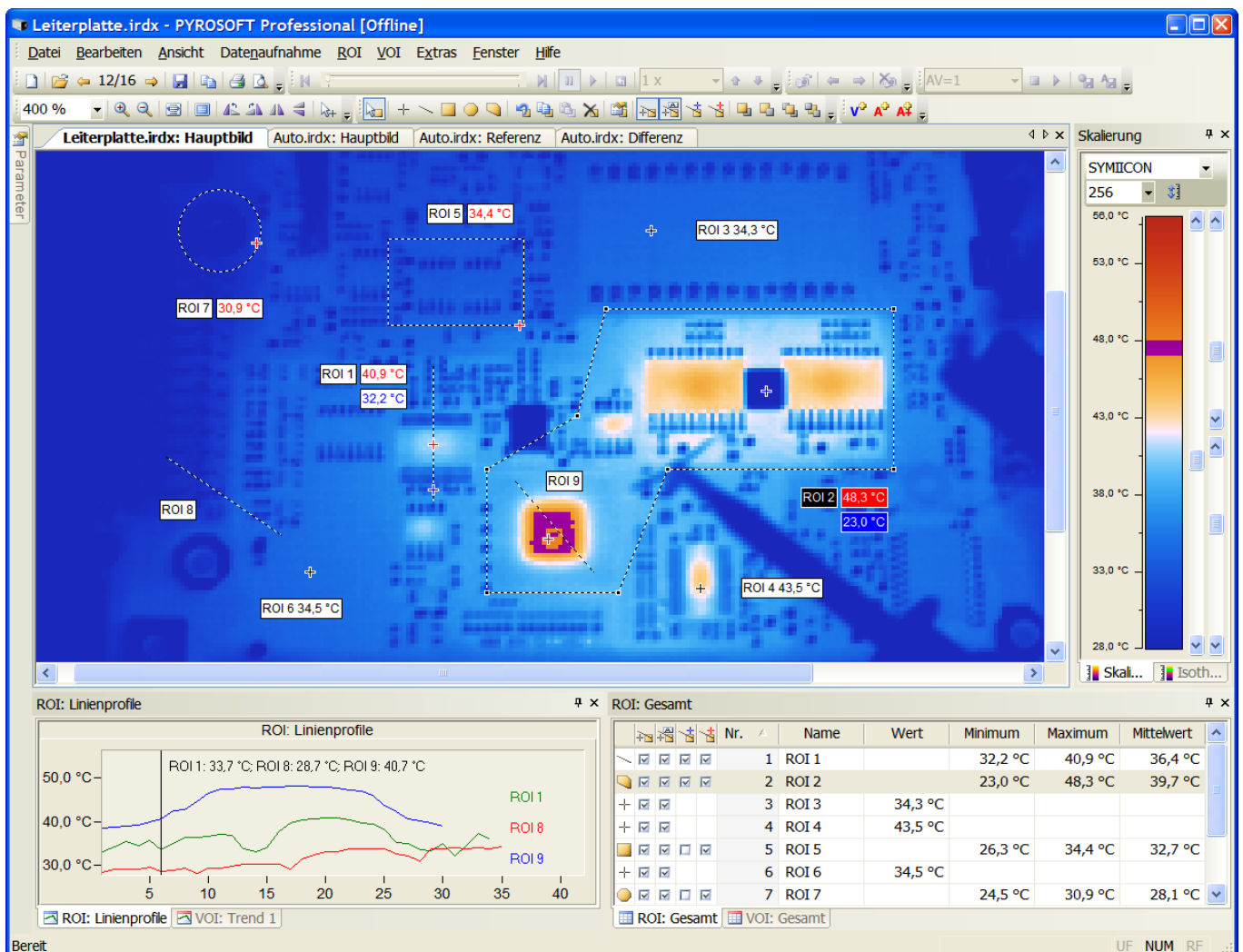
PYROSOFT Compact/Professional

Leistungsfähige Online- und Offline-Software für DIAS-Infrarotkameras

PYROSOFT Compact/Professional ist eine **universelle, leistungsstarke Software** für DIAS-Infrarotkameras unter Windows®. Die professionelle Programmoberfläche gestattet eine effektive und detaillierte Analyse von gespeicherten und Online-Daten.

Flexible Ansichten der Bilddaten mit „Bereichen von Interesse“ (ROI), Ergebnislisten, Profil- und Trend-Diagrammen, Histogrammen, Differenzbild, 3D-Darstellung, visuellem Bild, Farbpaletten und Isothermen erlauben eine übersichtliche und ausführliche Auswertung. Mit der integrierten Berichterstellung können einfach und schnell umfangreiche Dokumentationen für Microsoft® Word generiert werden.

Vielfältige Exportmöglichkeiten gestatten zusätzliche externe Auswertungen. Mit der Definition von „Werten von Interesse“ (VOI) können interessierende Werte und Alarme komfortabel berechnet und ausgewertet werden. Alle Analysefunktionen sind für die Online-Datenaufnahme entwickelt und die Ergebnisse stehen in Echtzeit zur Verfügung. Berechnete analoge und digitale Werte können über ein IO-System (PROFIBUS, PROFINET, WAGO, Text-Datei) direkt zur Prozesskontrolle übergeben werden.



Alternativ steht für die Systemintegration der DIAS-Infrarotkameras das Software-Paket **PYROSOFT DAQ** mit folgenden Funktionen zur Verfügung:

- DLL-Schnittstelle für den direkten Datenzugriff auf alle DIAS-Infrarotkameras
- Unterstützung des DIAS-IRDX-Dateiformats
- Bitmap- und Darstellungsfunktionen für Farbpaletten und Messwerte

PYROSOFT Compact/Professional

Leistungsfähige Online- und Offline-Software für DIAS-Infrarotkameras

	PYROSOFT Compact	PYROSOFT Professional
Allgemein		
Mehrsprachige Software für Windows® XP, Vista, 7	×	×
Temperatureinheit °C, °F, K oder Strahlungswerte	×	×
Benutzeroberfläche		
Professionelle Programmumgebung mit einstellbaren Ansichten	×	×
Multi-Dokument-Struktur für mehrere Dokumente		×
Integrierte Datei-Funktionen		
Öffnen von IRDX-Dateien und -Sequenzen	×	×
Miniaturansicht, Vorschau, Drucken	×	×
Bitmap- und Videoexport (BMP, GIF, JPG, PNG, TIFF, AVI)	×	×
Textexport		×
Funktionen zur Bilddarstellung		
Auswahl von Farbpaletten und Skalierungen inkl. Autodynamik	×	×
Zoomfunktionen mit Auto-Zoom, Vollbildansicht, Rotation und Kippen	×	×
3D-Darstellung mit Autorotation		×
Anzeige des visuellen Bildes		×
Analyse-Funktionen		
Korrektur von Emissionsgrad, Transmissionsgrad und Umgebungstemperatur	×	×
Differenzbild-Darstellung mit auswählbarem Referenzbild		×
Anzeige von Isothermen		5
ROI-Funktionen (Region of Interest)		
Punkte	5	1000
Linien	1	1000
Bereiche (Rechteck, Kreis/Ellipse, Polygon)	1 Rechteck	1000
Markierung von Minimum/Maximum (Hot/Cold Spot) für Linien und Bereiche	×	×
Spezifische Korrektur von Emissionsgrad, Transmissionsgrad und Umgebungstemperatur innerhalb der ROI	×	×
Selbstjustierende SUB-ROI		×
Bearbeitungsfunktionen (Kopieren, Einfügen, Löschen, Rückgängig)	×	×
VOI-Funktionen (Value of Interest)		
Definition von VOI-Werten aus berechneten ROI-Werten, Funktionen: Summe, Differenz, Minimum, Maximum, Mittelwert, Standardabweichung, Histogramm		×
Definition von VOI-Alarmen aus berechneten VOI-Werten, ein oder zwei feste oder veränderliche Schwellwerte		×
Definition von VOI-Alarmverknüpfungen (OR/AND) aus berechneten VOI-Alarmen		×
Trend- und Histogramm-Darstellung von VOI-Werten		×
Berichterstellung		
Integrierte Berichterstellung mit benutzerdefinierten Vorlagen für Microsoft® Word	×	×
Multi-Bericht für alle Ansichten, ROI/VOI-Listen, Skala, Profil- und Trend-Diagramme		×
Echtzeit-Online-Funktionen		
Verwendung und Verwaltung von Dokumentvorlagen		×
Datenspeicherung, Bitmap-Export, ROI-Berechnung	×	×
Text-Export, VOI-Berechnung, Alarmspeicherung, Trend-/Histogramm-Darstellung		×
Analog-/Digitalwertausgabe über IO-System (PROFIBUS, PROFINET, WAGO, Text-Datei)		× ¹

¹ Nur in PYROSOFT Professional IO. Technische Änderungen vorbehalten. März 2011.