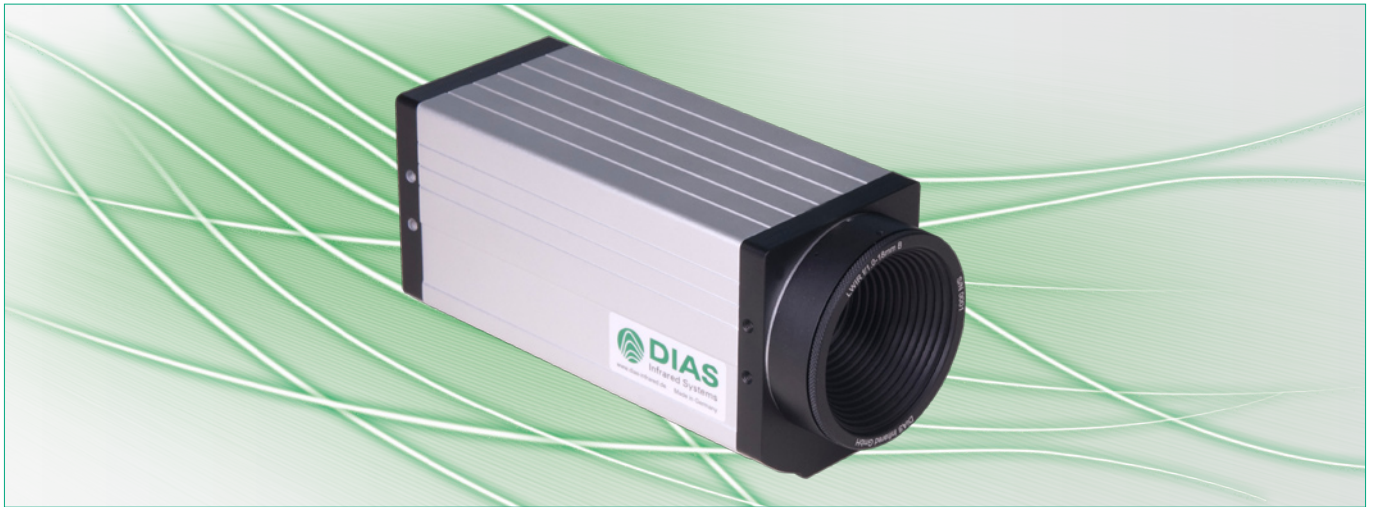


PYROVIEW 160L compact+

Ungekühlte Infrarotkamera für Applikationen bei 8 µm bis 14 µm



Besondere Merkmale

- Messtemperaturbereich von -20 °C bis 500 °C
- Messfrequenz 70 Bilder pro Sekunde
- Ungekühltes Mikrobolometer-Array mit 160 × 120 Pixeln
- Objektive mit manueller oder motorischer Fokussierung
- Echtzeit-Datenübertragung über Fast Ethernet
- Stand-alone-Betrieb ohne PC-Kopplung möglich
- Getriggerte Messung
- Alarm- und Grenzwertüberwachung
- Großer Dynamikbereich und 16-Bit A/D-Wandler
- 2 Jahre Gewährleistung
- Kundenspezifische Systemlösungen inklusive Hard- und Softwareanpassungen

Beschreibung und Anwendungen

Die Kamera PYROVIEW 160L compact+ gestattet Ihnen die schnelle berührungslose Messung von zweidimensionalen Temperaturverteilungen mit hoher thermischer Auflösung bei 8 µm bis 14 µm. Die Geräte sind besonders für den stationären Dauereinsatz geeignet.

Typische Anwendungen der PYROVIEW 160L compact+ sind die Prozesssteuerung und -überwachung, Qualitätskontrolle, Branderkennung sowie Messungen in Forschung und Entwicklung.

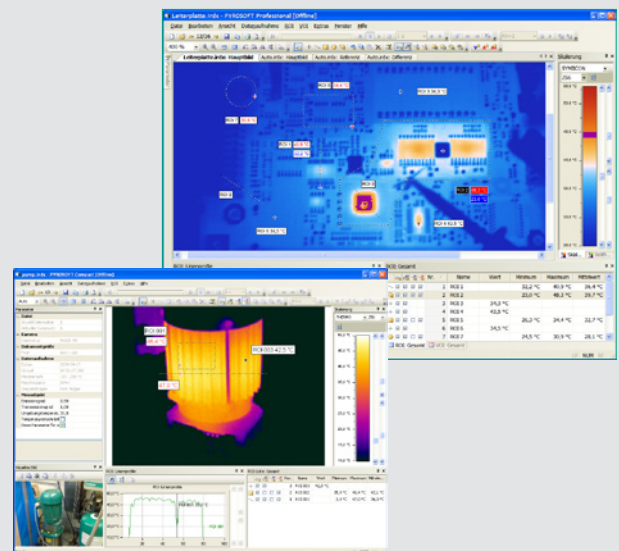
Software

Die leistungsstarke Online-Software PYROSOFT unter Windows® ermöglicht Ihnen die Kamerasteuerung und -überwachung sowie die Aufnahme, Visualisierung, Bearbeitung und Archivierung der Messdaten.

Besondere Funktionen sind:

- Echtzeit-Datenspeicherung
- Zonendefinition und Alarmüberwachung
- Trendanalyse
- Datenexport (Text, Bitmap, Video)
- Unterstützung von Prozessschnittstellen, z.B. Profibus, analoge und digitale Ein- und Ausgänge

Zur Systemintegration steht Ihnen eine Programmierschnittstelle (Windows ®-DLL) zur Verfügung.



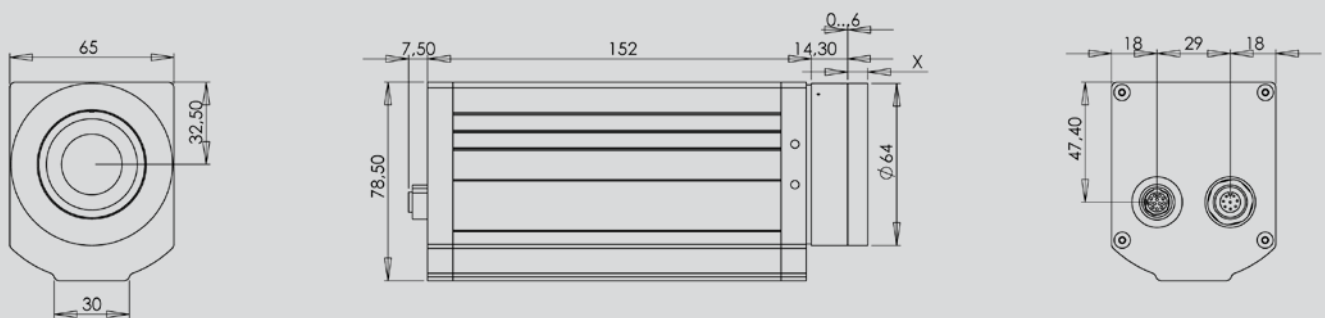
PYROVIEW 160L compact+

Ungekühlte Infrarotkamera für Applikationen bei 8 μm bis 14 μm

Technische Daten

Spektralbereich	8 μm bis 14 μm
Messtemperaturbereich ¹	Bereich 1: -20 °C bis 120 °C, Bereich 2: 0 °C bis 500 °C
Sensor	ungekühltes Mikrobolometer-Array (160 × 120 Pixel)
Optik ¹	25° × 19°, Messentfernung > 20 cm, räumliche Auflösung 2,7 mrad, optional 52° × 40°, Messentfernung > 20 cm, räumliche Auflösung 5,7 mrad, optional 18° × 14°, Messentfernung > 20 cm, räumliche Auflösung 2,0 mrad, manuelle Fokussierung, optional: Motorfokus
Messunsicherheit ²	2 K (Objekttemperatur < 100 °C) oder 2 % vom Messwert in °C
Rauschäquivalente Temperaturdifferenz ²	< 60 mK (30 °C, 70 Hz, Bereich 1)
Messfrequenz ³	intern 70 Hz, wählbar: 70 Hz, 35 Hz, 17,5 Hz, ...
Einstellzeit	intern 29 ms, wählbar: 2 / Messfrequenz
Schnittstellen	Ethernet (Echtzeit, 70 Hz)
Digitale Eingänge	2 galvanisch getrennte Eingänge (Trigger)
Digitale Ausgänge	2 galvanisch getrennte Ausgänge (Alarm)
Anschlüsse ³	Rundsteckverbinder HR10A (12-polig, Betriebsspannung, digitale Ein- und Ausgänge), Rundsteckverbinder M12A (Ethernet)
Hilfsenergie	12 V bis 36 V DC, typisch 7 VA
Abmessungen	65 mm (L) × 160 mm (B) × 79 mm (H), ohne Optik
Gehäuse	Aluminium-Kompaktgehäuse IP 54, optional Industrie-Schutzgehäuse IP 65 einschließlich Luftspülung und Wasserkühlung oder Wetterschutzgehäuse mit Schwenk-Neige-Kopf
Arbeitstemperatur der Kamera	-10 °C bis 50 °C
Lagerbedingungen	-20 °C bis 70 °C, max. 95 % rel. Luftfeuchte
Software	Steuer- und Anzeigeprogramm PYROSOFT für Windows ®, kundenspezifische Änderungen auf Anfrage
	¹ Andere auf Anfrage. ² Angaben für schwarzen Strahler und Umgebungstemperatur 25 °C. ³ Exportvariante mit < 9 Hz erhältlich. Technische Änderungen vorbehalten. April 2012.

Abmessungen



Wir sind langjährig
zertifiziert nach der
ISO 9001

Telefon: +49 351 871 7228
Telefax: +49 351 871 7230
E-Mail: info@dias-infrared.de
Internet: www.dias-infrared.de

DIAS Infrared GmbH
Gostritzer Straße 65
01217 Dresden
Deutschland