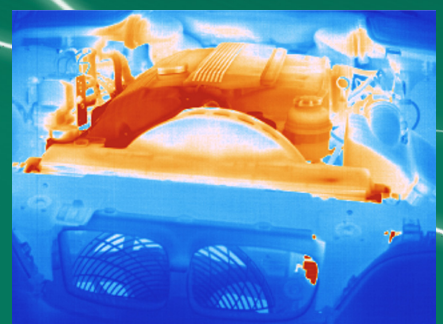
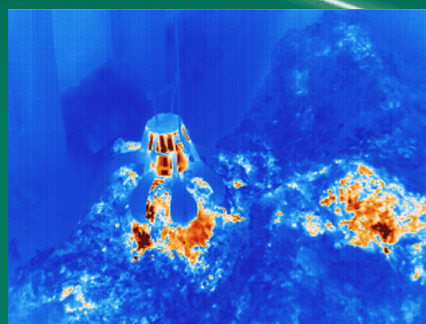
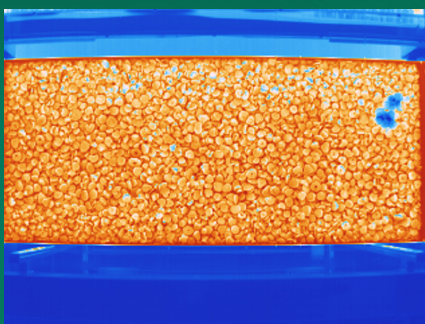


Stationäre Wärmebildkameras **PYROVIEW**

Berührungslose Messung von Temperaturverteilungen

-20 °C bis 3000 °C



PYROVIEW

Die vielfältigste stationäre Wärmebildkamera

Unsere Wärmebildkamera-Serie PYROVIEW gestattet Ihnen die berührungslose Messung von zweidimensionalen Temperaturverteilungen mit hoher thermischer und räumlicher Auflösung. Die Geräte sind besonders für den industriellen Dauereinsatz geeignet.

Verschiedene Standard-, Weitwinkel-, Tele- und Makroobjektive sowie spezielle Feuerraum- und Boreskopobjektive mit motorischer Fokussierung erlauben bestmögliche Messergebnisse. Mittels schneller Echtzeit-Datenübertragung über Fast Ethernet bzw. Gigabit-Ethernet können die Bilder auf einen PC übertragen werden. Der Stand-alone-Betrieb ohne PC-Kopplung ist modellabhängig möglich.

Alarm- und Grenzwertüberwachung sowie getriggerte Messungen werden durch galvanisch getrennten Eingänge und Ausgänge realisiert. Die Kameras verfügen über einen großen Dynamikbereich und einen 16-Bit A/D-Wandler.

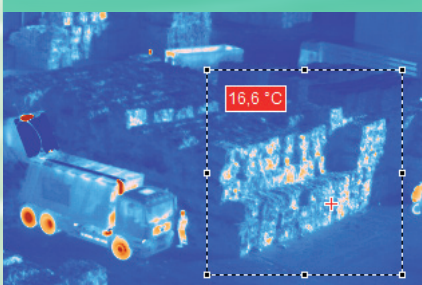
Wir gewähren Ihnen zwei Jahre Garantie und bieten kundenspezifische Systemlösungen inklusive Hard- und Softwareanpassungen. Mit den PYROVIEW Infrarotkameras bietet Ihnen DIAS eine einzigartige Wärmebildkamera-Serie, die optimal an Ihre Anwendung angepasst ist.

Um physikalisch bedingte Temperaturmessfehler durch Emissionsgradungenauigkeiten zu minimieren, sollte so kurzweilig wie möglich gemessen werden. In der Übersicht sind typische Spektralbereiche, empfohlene Temperaturbereiche und Beispielanwendungen zusammengefasst.

Material	Temperaturbereich	Spektralbereich	Gerätebezeichnung
Nichtmetalle	-20 °C bis 500 °C	8 µm bis 14 µm	„L“
Glasoberflächen	300 °C bis 700 °C	4,8 µm bis 5,2 µm	„G“
Messungen durch Flammen	600 °C bis 1250 °C	um 3,9 µm	„F“
Keramik, Metalle, Graphit	200 °C bis 500 °C	3,0 µm bis 5,0 µm	„M“
Metalle, Keramik, Graphit	300 °C bis 750 °C	1,4 µm bis 1,6 µm	„S“
Metalle, Glasschmelzen	600 °C bis 3000 °C	0,8 µm bis 1,1 µm	„N“

Anwendungsgebiete unserer Wärmebildkameras PYROVIEW:

- Prozesssteuerung und -überwachung
- Brandfrüherkennungssysteme, z.B. in Papierlagern, Müllbunkern, Städten, Wäldern
- Qualitätskontrolle in der Metall-, Glas- und Zementindustrie
- Messungen an Halbleitern
- Verkehrsüberwachung
- Forschung und Entwicklung



Platzsparend, aber funktional:
Das compact+ Gehäuse für unsere PYROVIEW Wärmebildkamera



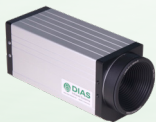
Serie der Welt für industrielle Anwendungen

Kameratyp	Pixel	Spektralbereich	Temperaturbereiche ²	NETD ¹	Öffnungswinkel ²	Fokus	Gehäuse
PYROVIEW 380L	384 × 288	8 µm bis 14 µm	–20 °C bis 120 °C, 50 °C bis 500 °C	< 0,04 K (30 °C, 50 Hz)	30° × 23°, optional: 90° × 66°, 60° × 47°, 44° × 34°, 22° × 16°, 15° × 12°, 8° × 6°, Makro 30 µm	Motor- fokus	compact+ protection
PYROVIEW 640L	640 × 480	8 µm bis 14 µm	–20 °C bis 120 °C, 50 °C bis 500 °C	< 0,04 K (30 °C, 50 Hz)	34° × 26°, optional: 90° × 74°, 67° × 52°, 25° × 19°, 12° × 9°, Makro 30 µm	Motor- fokus	compact+ protection
PYROVIEW 640M	640 × 480	3 µm bis 5 µm	200 °C bis 500 °C	< 0,5 K (200 °C, 50 Hz)	25° × 19°, optional: 75° × 60°, 59° × 46°, 43° × 33°, 12° × 9°	Motor- fokus	compact+ protection
PYROVIEW 640G	640 × 480	4,8 µm bis 5,2 µm	300 °C bis 700 °C	< 1 K (400 °C, 50 Hz)	25° × 19°, optional: 75° × 60°, 59° × 46°, 43° × 33°, 12° × 9°	Motor- fokus	compact+ protection
PYROVIEW 640F	640 × 480	3,9 µm	600 °C bis 1250 °C	< 1 K (600 °C, 50 Hz)	25° × 19°, optional: 75° × 60°, 59° × 46°, 43° × 33°, 12° × 9°	Motor- fokus	compact+ protection
PYROVIEW 512S	512 × 408	1,4 µm bis 1,6 µm	300 °C bis 750 °C	< 0,45 % vom Messwert in °C bei 60 Hz	24° × 19°, optional: 54° × 44°, 37° × 29°, 12° × 10°	Motor- fokus	compact+ protection
PYROVIEW 512N	512 × 384	0,8 µm bis 1,1 µm	600 °C bis 1500 °C oder 1400 °C bis 3000 °C	< 1 K (600 °C, 60 Hz) bzw. 0,15 % vom Messwert in °C	36° × 27°, optional: 51° × 40°, 26° × 19°, 19° × 14°, 13° × 9°, 9° × 7°	Motor- fokus	compact+ protection
PYROVIEW 768N	768 × 576	0,8 µm bis 1,1 µm	600 °C bis 1500 °C oder 1400 °C bis 3000 °C	< 1 K (600 °C, 50 Hz) bzw. 0,15 % vom Messwert in °C	39° × 30°, optional: 22° × 16°, 58° × 45° Boreskopobjektiv: 74° × 59° (PYROINC 768N)	Motor- fokus	compact+ protection
PYROVIEW 1600N	1600 x 1200	0,8 µm bis 0,9 µm	650 °C bis 900 °C, 750 °C bis 1100 °C, 850 °C bis 1300 °C, 900 °C bis 1400 °C, 950 °C bis 1500 °C oder 1100 °C bis 1800 °C	< 2 K, 15 Hz, 700 °C < 3 K, 25 Hz, 800 °C < 3 K, 25 Hz, 950 °C < 4 K, 25 Hz, 1000 °C < 4 K, 25 Hz, 1100 °C < 4 K, 25 Hz, 1300 °C	33°×25°, optional 50°×39°, 18°×13°	Motor- fokus	compact+ protection
PYROVIEW 1920N	1920 x 1080	0,8 µm bis 0,9 µm	650 °C bis 900 °C, 750 °C bis 1100 °C, 850 °C bis 1300 °C, 900 °C bis 1400 °C, 950 °C bis 1500 °C oder 1100 °C bis 1800 °C	< 2 K, 15 Hz, 700 °C < 3 K, 25 Hz, 800 °C < 3 K, 25 Hz, 950 °C < 4 K, 25 Hz, 1000 °C < 4 K, 25 Hz, 1100 °C < 4 K, 25 Hz, 1300 °C	39°×22°, optional 59°×35°, 21°×12°	Motor- fokus	compact+ protection

¹ Rauschäquivalente Temperaturdifferenz – Angaben für schwarzen Strahler, Umgebungstemperatur 25 °C und genannter Bildfrequenz. ² Andere auf Anfrage.

Gehäusevielfalt

Für unsere stationären PYROVIEW Wärmebildkameras stehen standardmäßig zwei Gehäusevarianten für Verfügung:



compact+

- Aluminium-Kompaktgehäuse, mit Schutzart IP54
- Maße 65 mm (L) × 160 mm (B) × 79 mm (H) (ohne Optik und Anschlüsse)
- Betriebstemperatur: –10 °C bis 50 °C



protection

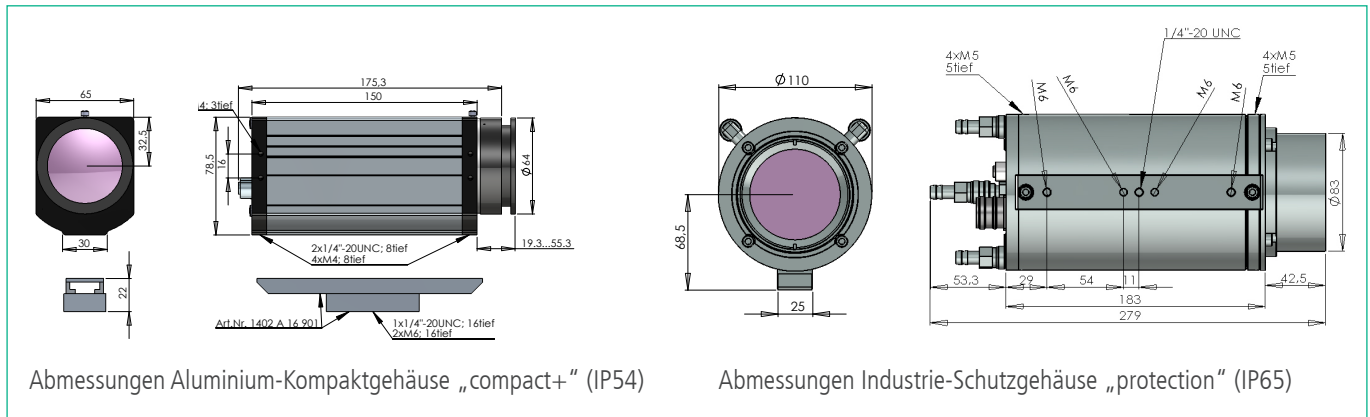
- Industrieschutzgehäuse, mit Schutzart IP65
- Edelstahl, mit Schutzfenster, Luftspülung und optionaler Wasserkühlung
- Durchmesser 110 mm, Länge 280 mm (ohne mechanische Befestigung und Anschlüsse)
- 6 bar max. Wasserdruck, 2 bar max. Luftdruck
- Betriebstemperatur: –25 °C bis 150 °C (mit Wasserkühlung)
–10 °C bis 50 °C (ohne Wasserkühlung)

Um die Wärmebildkameras bestmöglich zu schützen, sind bei den Gehäusen „compact+“ mit Motorfokus und allen Gehäusen „protection“ außen keine bewegten Teile vorhanden. Spezialgehäuse (Wetterschutzgehäuse, auch mit Schwenk-Neige-Kopf, ATEX-Explosionsschutzgehäuse) sind ebenfalls erhältlich.

PYROVIEW

Abmessungen, Anschlüsse und Software

Abmessungen



Abmessungen Aluminium-Kompaktgehäuse „compact+“ (IP54)

Abmessungen Industrie-Schutzgehäuse „protection“ (IP65)

Anschlüsse (compact+ Gehäuse)³



Ethernet (LAN) <ul style="list-style-type: none"> • Infrarot-Echtzeit-Daten bis zur maximalen Bildfrequenz (TCP/UDP) • Web-Interface (Status- und Bildanzeige) • PYROSOFT Software • GigE Vision® kompatibel • Konfiguration für Stand-Alone-Betrieb 	
<ul style="list-style-type: none"> ➔ Stromversorgung ➔ Trigger 1 ➔ Trigger 2 	<ul style="list-style-type: none"> Fehlersignal/ Alarm 1 ➔ Synchronsignal/ Alarm 2 ➔
Eingänge	Ausgänge

Kundenspezifische Anschlussbox
(mit Netzgerät, Alarmrelais, Controller, Medienwandler,...)

³ Gilt nicht für PYROVIEW 1600N und 1920N

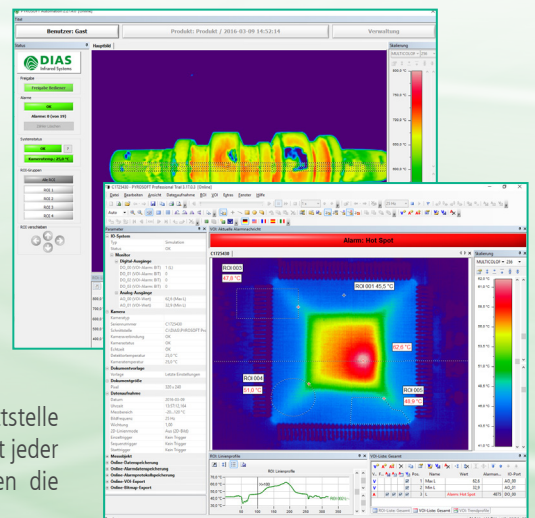
Software

Die leistungsstarke Online-Software PYROSOFT unter Windows® ermöglicht Ihnen die Steuerung und Überwachung der Infrarot-Kameras PYROVIEW sowie die Aufnahme, Bearbeitung und Speicherung von Messdaten.

Besondere Funktionen sind:

- Echtzeit-Datenspeicherung
- Zonendefinition und Alarmüberwachung
- Trendanalyse
- Datenexport (Text, Bitmap, Video)
- Unterstützung von Prozessschnittstellen (z.B. Profibus, analoge und digitale Ein- und Ausgänge)

Zur Systemintegration steht Ihnen mit der PYROSOFT DAQ eine Programmierschnittstelle (Windows® DLL) zur Verfügung. Die kostenfreie Software PYROSOFT Compact wird mit jeder PYROVIEW Wärmebildkamera ausgeliefert. Für anspruchsvolle Anwendungen stehen die Versionen PYROSOFT Professional und PYROSOFT Automation zur Verfügung.



Technische Änderungen vorbehalten. Technical details are subject to change. 30.09.25



Telefon: +49 351 896 74-0
 Telefax: +49 351 896 74-99
 E-Mail: info@dias-infrared.de
 Internet: www.dias-infrared.de

DIAS Infrared GmbH
 Pforzheimer Straße 21
 01189 Dresden
 Deutschland